

# Gremio de la construcción impulsa agenda social para los trabajadores del sector

A partir de los hechos recientes ocurridos en el país, el gremio impulsará nuevos programas para quienes se desempeñan en este sector, con foco en ámbitos de salud, formación y asistencia social. El plan se elaboró tras un proceso participativo al interior de las obras.

C.CABELLO

—Una agenda social para los trabajadores del sector elaboró la Cámara Chilena de la Construcción (CChC). A través de nuevos programas busca aportar en ámbitos como salud, formación, atención social y otros. El plan se levantó tras un proceso participativo al interior de las obras, que se impulsó a partir de la crisis social.

El presidente del gremio, Patricio Donoso, relata que el año pasado se dio curso a una serie de espacios de conversación con los trabajadores del sector, con el objetivo de evaluar y, a su vez, mejorar los programas que ofrecen para los colaboradores de las empresas socias de la CChC. Tras el estallido social, que se detonó el 18 de octubre, Donoso cuenta que estas instancias se ampliaron. El fin —dice— era identificar los ámbitos donde los trabajadores de la construcción veían que estaban sus mayores necesidades y preocupaciones, y en base a ello, diseñar propuestas.

Así, se desarrollaron en total 280 talleres, con 4 mil participantes durante noviembre. Según un sondeo realizado por la CChC, el 64% de los trabajadores del rubro

## CIFRAS DESTACADAS

**7%**

de los trabajadores del sector de la construcción son inmigrantes.

**86%**

de los trabajadores del sector de la construcción son hombres.

**280**

talleres, con más de 4 mil participantes, realizó la CChC, en medio de la crisis social.

considera que el ámbito salud es prioritario. Le sigue endeudamiento (41%), vivienda (38%), formación (24%) y pensiones (17%).

Donoso sostiene que con las medidas propuestas para estas áreas por los trabajadores que participaron de estos talleres, finalmente se elaboró la Agenda Social 2020 del gremio.

**LOS RESULTADOS.** El viernes, Donoso presentó los resultados de la encuesta y la agenda social a trabajadores de una obra en la comuna de Renca. Esta considera nuevos programas de educación y un aumento en los beneficios en los programas de salud y formación.

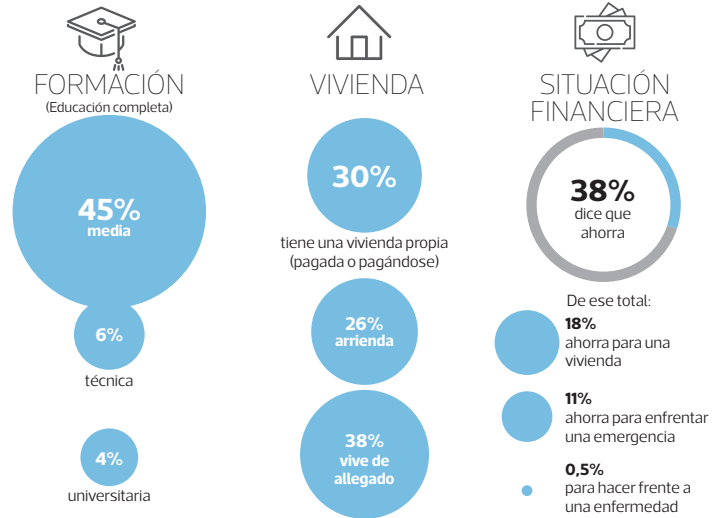
En los programas de salud, señaló que se aumentará el presupuesto en 81% y que también se duplicarán los cupos, lo que beneficiará a 200 mil trabajadores. Adicionalmente, dijo que se implementarán programas de educación financiera y previsional, y de asesoría en los procesos de adquisición de una vivienda.

El sondeo realizado por la CChC reveló que sólo el 45% de los trabajadores tiene educación media completa; apenas un 30% cuenta con una

## AGENDA SOCIAL 2020

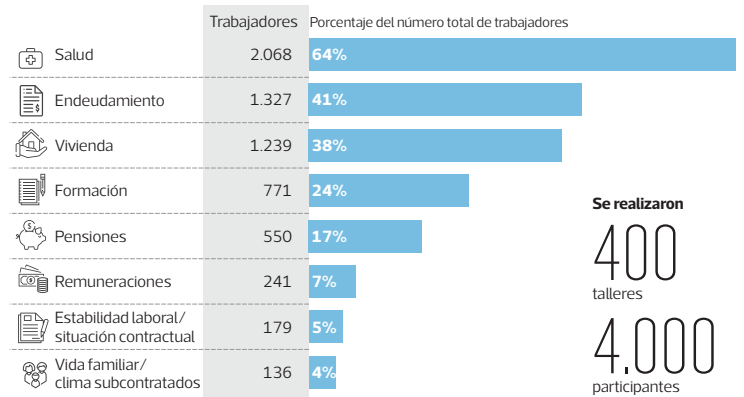
86% son hombres / 7% son inmigrantes

¿Cuál es hoy la realidad del trabajador de la construcción?



## Priorización de ámbitos

Considerando que tenemos dos votos, ¿cómo los distribuiría en los temas más importantes?



FUENTE: CChC.

PULSO

vivienda propia (pagada o pagándose), mientras que un 38% vive de allegado y un 26% arrienda.

Respecto a la situación financiera de los trabajadores, el 38% dijo ahorrar. Entre los motivos, un 18% ahorra para adquirir una vivienda y un 11% para enfrentar una emergencia.

El sondeo, además, reveló que un 86% de los trabajadores de la construcción son hombres, mientras que un 7% son inmigrantes.

¿Qué viene? "Ahora vamos a implementar este programa, pero en paralelo vamos a seguir desarrollando estos espacios de conversación que nos permita seguir mejorando. Tal vez los temas irán cambiando, porque los mismos participantes van definiendo cuáles son los futuros temas", dice Donoso.

"Hay mayores recursos, pero hay también focalización de los recursos existentes, esto es un desafío que nos mueve a todos como país y por su-

puesto también hemos recogido esa invitación como CChC, así que hemos dispuesto más recursos y hemos focalizado los recursos existentes y esperamos con esto generar un impacto importante en nuestra industria", agregó.

**El viernes, la CChC presentó los resultados de la encuesta y la agenda social a trabajadores del sector de la construcción.**



## Las claves

● **Agenda incluye nuevos programas para los trabajadores**

Una agenda social para los trabajadores del sector elaboró la Cámara Chilena de la Construcción (CChC) a partir de la crisis social, que se elaboró tras un proceso participativo al interior de las obras.

● **Trabajadores priorizaron los temas más importantes**

Programas abordan áreas que los trabajadores identificaron como prioritarios, tras un sondeo. Lidera salud (64%), le sigue endeudamiento (41%), vivienda (38%), formación (24%) y pensiones (17%).

● **La realidad del trabajador de la construcción**

Sondeo reveló sólo el 45% de los trabajadores tiene educación media completa; apenas un 30% cuenta con una vivienda propia, mientras que un 38% vive de allegado. Un 7% de los trabajadores son inmigrantes.